

## Notbehandlung

### Ziel der Notbehandlung:

Ein stark mit Varroa belastetes Volk innert Tagesfrist zu entmilben. Die angewandte Technik entspricht jener des Königinnen-Kunstschwarms, bei dem das Volk auf Neubau gesetzt wird.

### Grobbeschreibung:

Die Notbehandlung drängt sich bei einem erhöhten, natürlichen Milbenfall auf.

- bis Ende Mai mehr als 3 Milben pro Tag,
- bei mehr als 25 Milben pro Tag (ab Frühjahr bis August)

Im Juli, August ist bei 10 und mehr Milben pro Tag die Sommerbehandlung vorzuziehen.

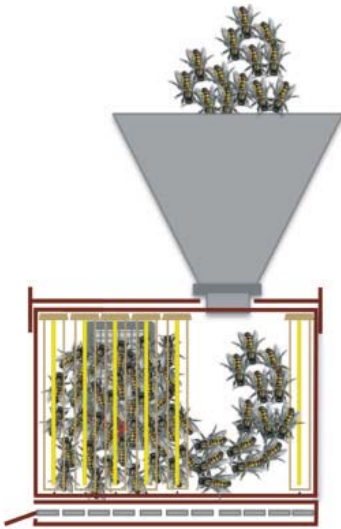
### Einfluss zur Reduktion der Varroamilbe:

Durch die Oxalsäure-Behandlung im brutfreien Zustand (ohne verdeckelte Brut) werden 95% der Milben zerstört.

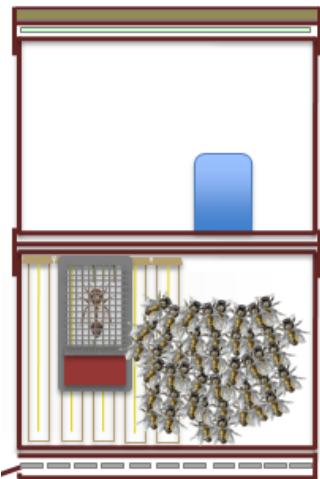
### Wichtige Punkte:

Sämtliches Wabenmaterial aus dem notleidenden Volk wird entfernt und eingeschmolzen. Das Volk wird auf Neubau einlogiert.

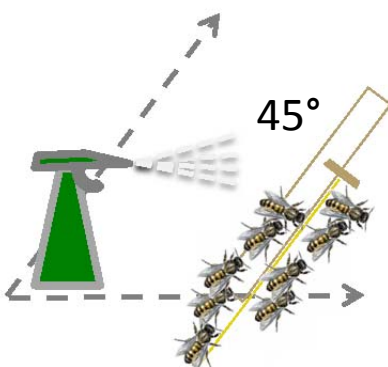
## Vorgehen:



- Honigraum entfernen.
- Beute beiseite stellen.
- Gereinigte Beute mit Mittelwänden an den alten Ort stellen.
- Königin im Zusetzer mit Futterteigverschluss einhängen.
- Alle Bienen dazu wischen.
- Alle alten Waben, inklusive verdeckelte Brut einschmelzen.



- Ableger umgehend füttern, damit dieser zu bauen beginnt.



- Spätestens 7 Tage nach dem Aufstellen oder Einlogieren ist der Ableger auf Weiselrichtigkeit zu kontrollieren. Gleichzeitig ist die Behandlung mit Oxalsäure auszuführen (Sprühen 2.1% Oxalsäure 3-4 Sprühstöße = 3-4 ml pro Wabenseite).
- Der Ableger ist anschliessend nach Bedarf zu füttern und laufend zu erweitern, damit dieser zu einem starken Volk anwächst. Die weiteren Schritte betreffend Behandlung sind wie bei den Stammvölkern durchzuführen.